

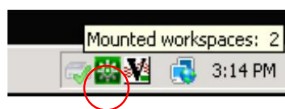
# Avid Media Composer - Quick Start Guide





Denne guide vil give dig et hurtigt overblik over de vigtigste punkter i forbindelse med redigering på Film Værkstedet (FV) Avid Interplay System.

## Første login på maskinen

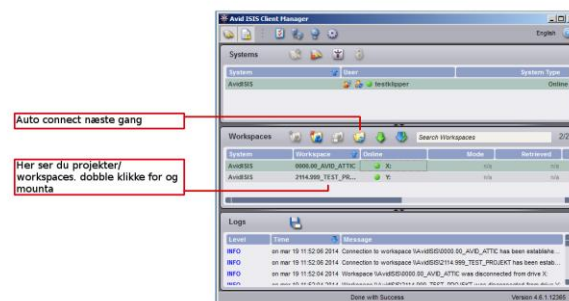
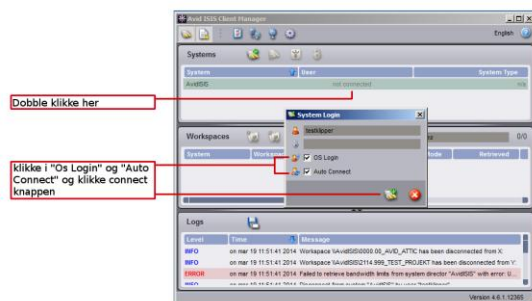
Første gang du logger ind med dit personlige FV login, skal du sørge for at dit arbejdsdrev (Workspace) er mounted.

I system tray finder du adgangen til ISIS client manager



-  ISIS client kører, men der er ikke logget ind
-  ISIS er logget ind med ingen Workspaces er mounted
-  ISIS kører og der er mounted Workspaces
-  Forbindelse error – kontakt support

Følg anvisningen på billedet herunder for at logge ind, samt mount dit/dine arbejdsdrev

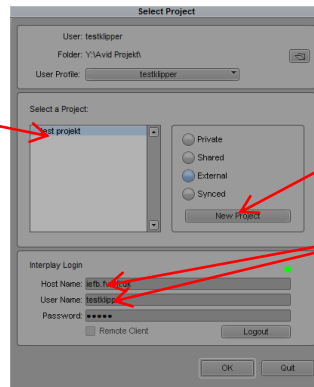


Det er en god ide at tjekke hvilket drev der er mountet, hvis du arbejder på flere projekter, på samme tid. Således undgår du dit medie er offline eller ender på et forkert drev.

## Opret nyt Projekt / Åben eksisterende projekt

### Åben eksisterende projekt:

Vælg på listen. Hvis du ikke ser dit projekt, så vælg External og naviger til mappen "Projekt" din arbejdsdrev (Workspace).



### Opret nyt projekt:

Gem på dit eget arbejdsdrev (Workspace) i mappen "Projekt"

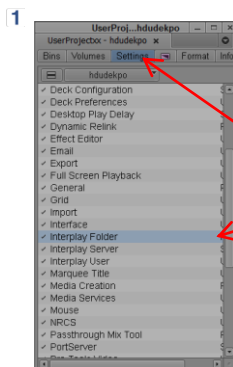
### Interplay Login:

Login med dit FV user login og Password.

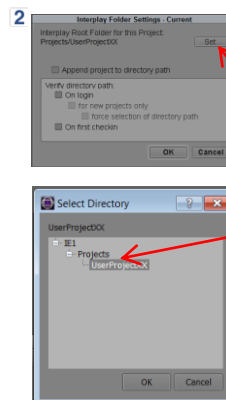
Det er vigtigt at du logger in, ellers vil dit projekt ikke være beskyttet.



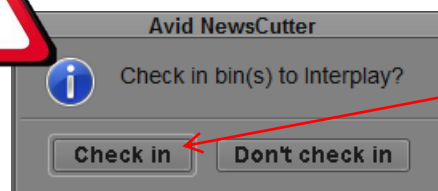
## Link Avid Media Composer projekt til Interplay



Find Interplay Folder under settings



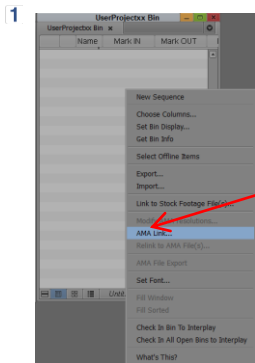
Klik på "Set" og naviger til dit projekt.



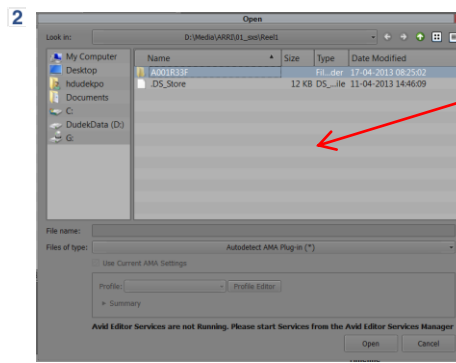
Når du lukker en bin eller dit projekt, vil du blive spurgt om du vil checke in til Interplay.

Det er vigtigt at du altid gør dette – da materiale vil ikke være sikret, hvis du ikke gør!

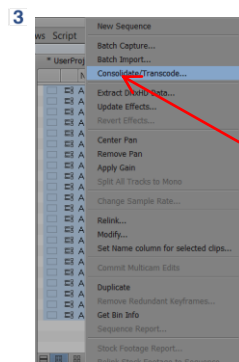
## Importer dit materiale



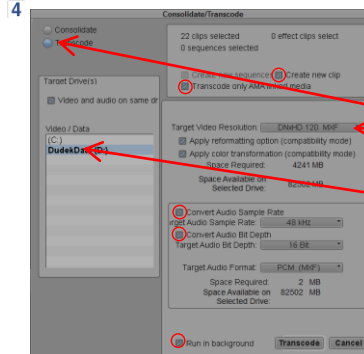
Højreklik i bin og vælg AMA Link



Naviger til folder med dit materiale og klikk open

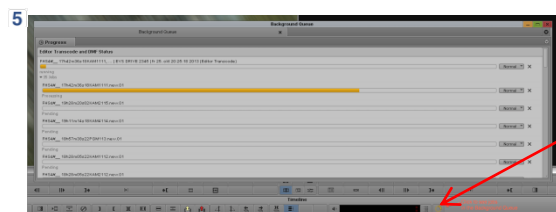


Marker alle masterclip i Bin.  
Højreklik og vælg Consolidate/transcode



Transcoder materialet til DNxHD 120 eller DNxHD 35 – efter aftale med FV

Vælg dit arbejdsdrev  
Og afkryds som i billed.



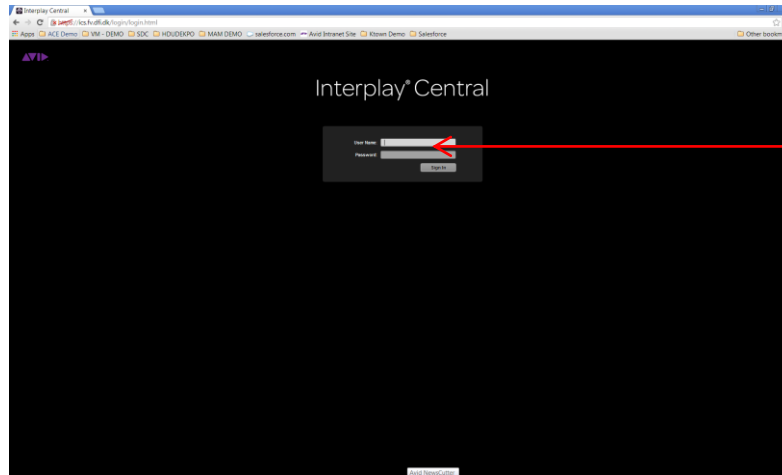
Transcodering vil foregå i baggrunden.  
Status kan ses ved at klikke her.

# Avid Interplay Central - Quick Start Guide

Med Avid Interplay Central har du mulighed for at gennemse, logge og forredigere dit projekt via en webbrowser hjemme fra.

Du kan sende Sekvenser, Masterklip eller Markere til de andre brugere, der er tilknyttet dit projekt - via Messenger vinduet. Messenger vinduet er tilgængelig i både WebBrowser og Media Composer.

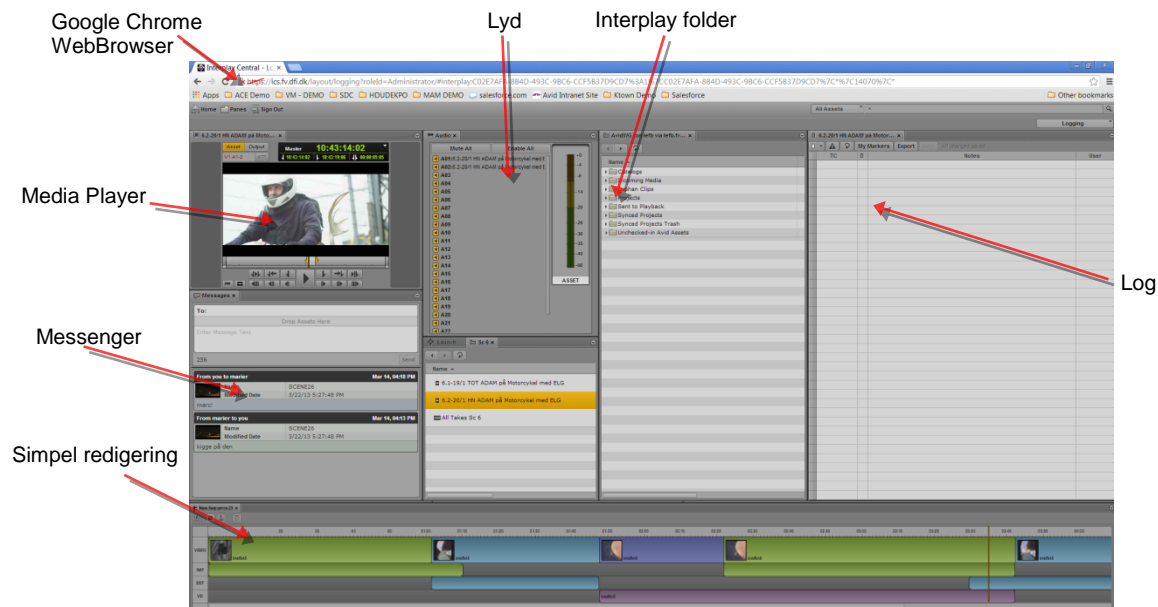
<https://ics.fv.dfi.dk/>



**Interplay Login:**  
Login med dit FV user login og Password.



Beskyt dit login.



Udførlig bruger manual findes på følgende link

[http://resources.avid.com/SupportFiles/attach/Interplay\\_Central/InterplayCentral\\_v1\\_7\\_UG.pdf](http://resources.avid.com/SupportFiles/attach/Interplay_Central/InterplayCentral_v1_7_UG.pdf)